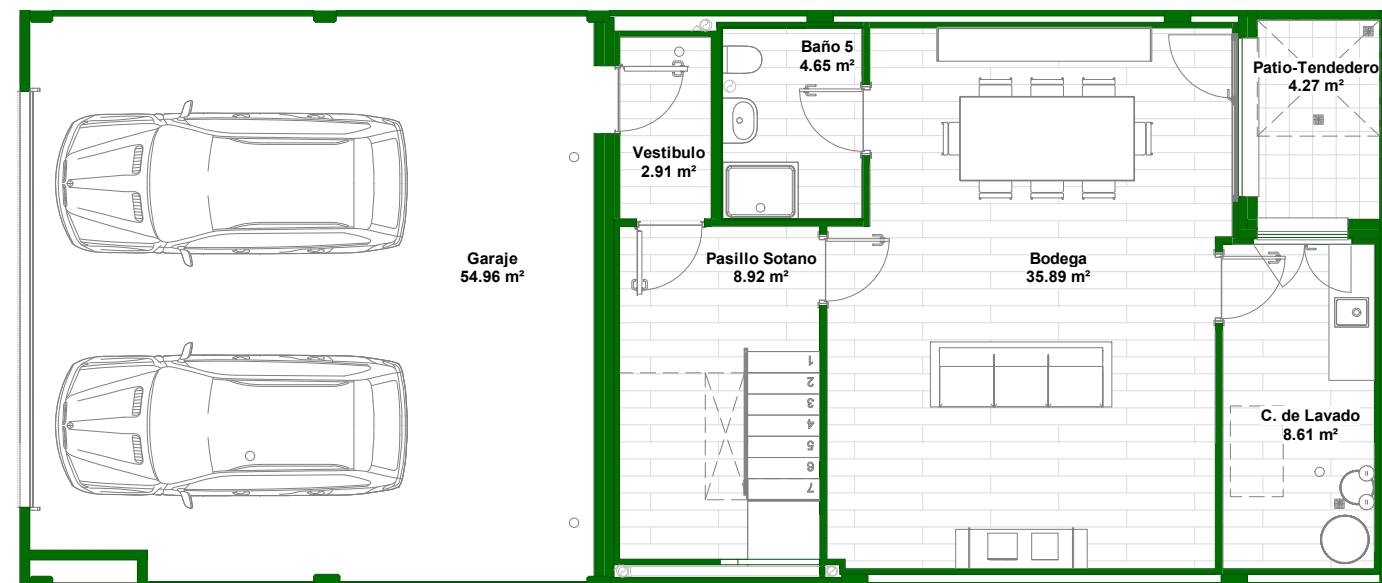
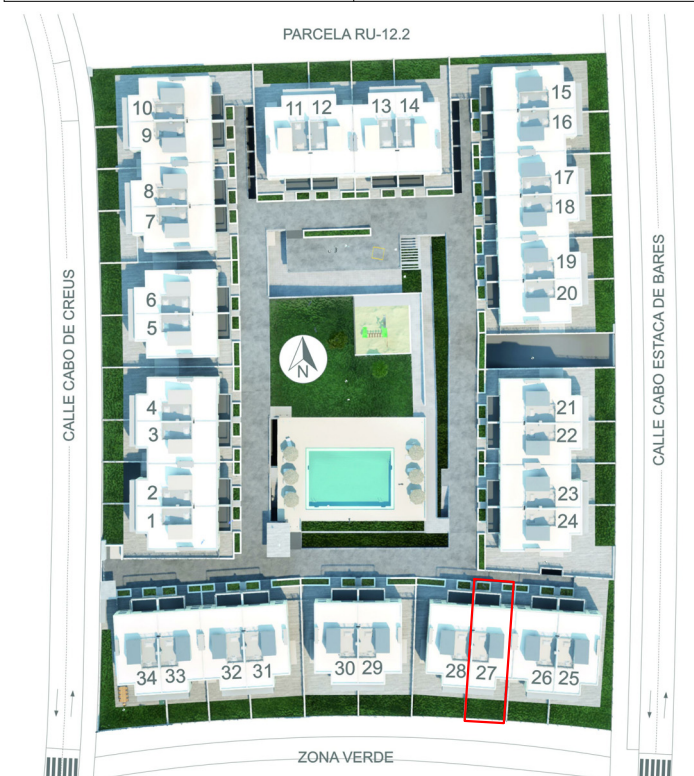


PLANTA BAJA



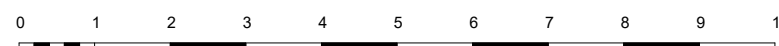
PLANTA SOTANO

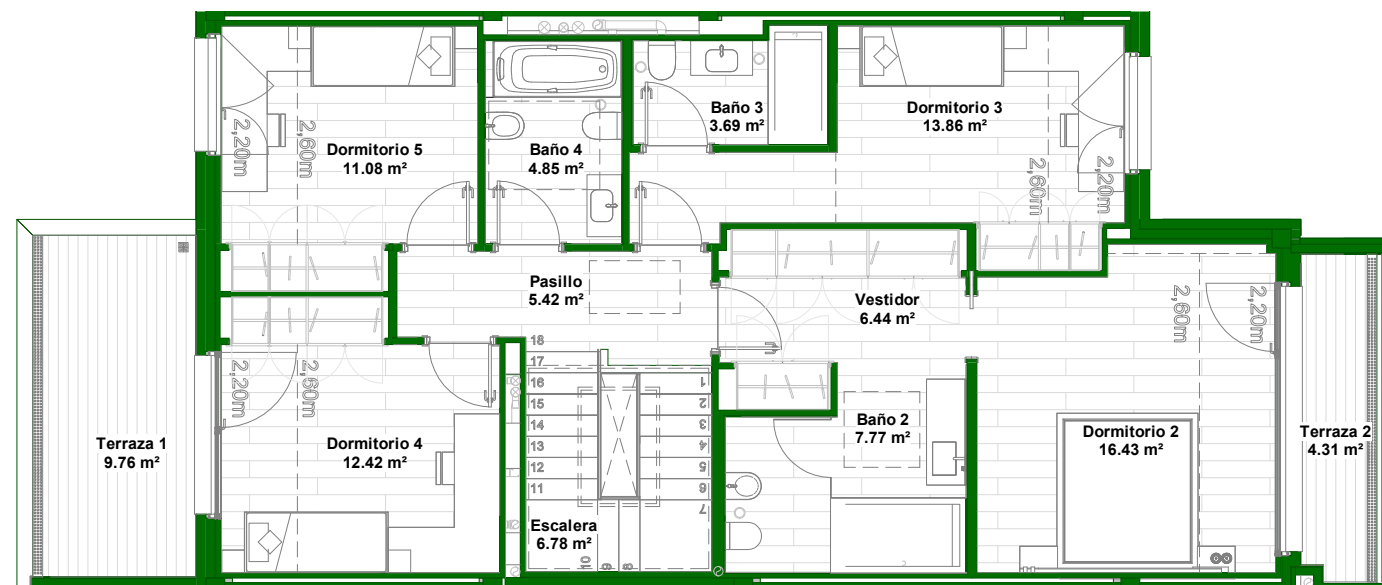
SUPERFICIES UTILES			
VIVIENDA PUERTAS A DENTRO	TERRAZAS Y JARDÍN		
Salón-Comedor	43.79 m ²	Zona prevista para ajardinar	26.95 m ²
Cocina	15.90 m ²	Terraza	29.90 m ²
Dormitorio 1	10.68 m ²	Jardinera	2.23 m ²
Baño 1	4.37 m ²	Jardinera	2.64 m ²
Hall-Pasillo	12.12 m ²	Acceso	13.59 m ²
Escalera	6.47 m ²	Terraza 2	4.31 m ²
	93.32 m ²	Terraza 1	9.76 m ²
Dormitorio 2	16.43 m ²	Patio-Tendedero	4.27 m ²
Baño 2	7.77 m ²	TERRAZA VIVIENDA 27	93.66 m²
Dormitorio 3	13.86 m ²		
Dormitorio 5	11.08 m ²		
Baño 4	4.85 m ²		
Dormitorio 4	12.42 m ²		
Escalera	6.78 m ²		
Pasillo	5.42 m ²		
Baño 3	3.69 m ²		
Vestidor	6.44 m ²		
	88.75 m ²		
Garaje	54.96 m ²		
Vestibulo	2.91 m ²		
Baño 5	4.65 m ²		
Pasillo Sotano	8.92 m ²		
Bodega	35.89 m ²		
C. de Lavado	8.61 m ²		
	115.94 m ²		
VIVIENDA 27	298.00 m²		



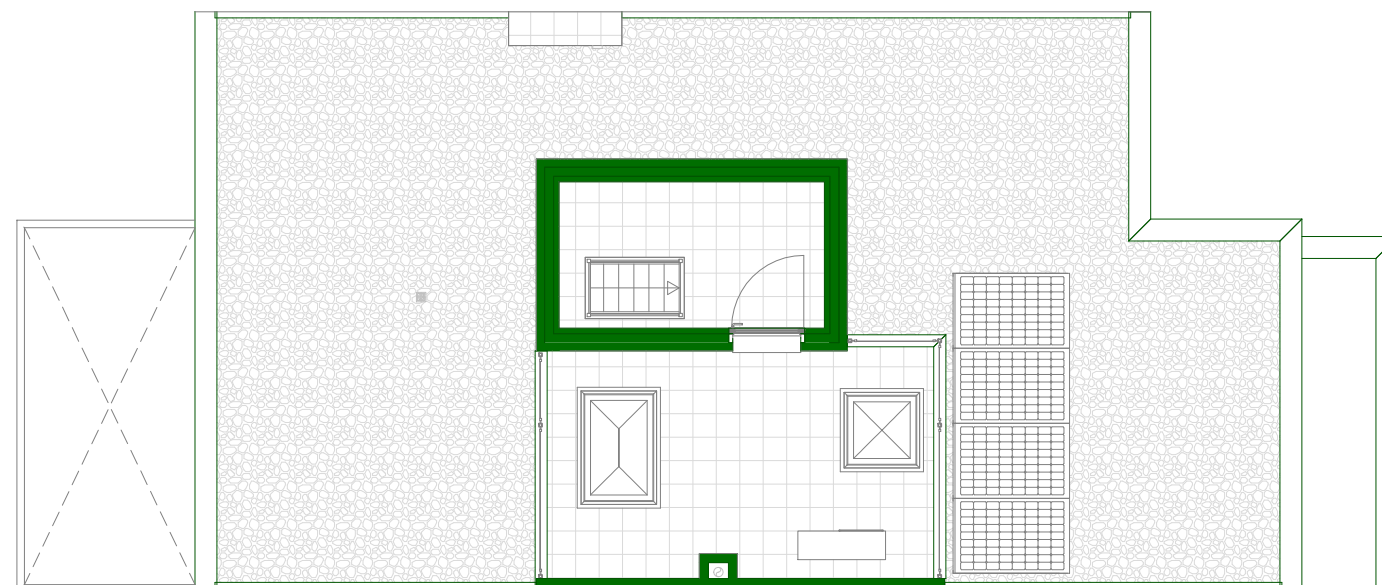
Viviendas en fase de proyecto, tanto la distribución, como las superficies útiles, y los acabados interiores y exteriores, podrán sufrir modificaciones por ajustes en el desarrollo del proyecto. El mobiliario de las infografías y planos no está incluido y el equipamiento será el indicado en la memoria de calidades. La certificación energética corresponde a la obtenida en la fase de proyecto.

DOCUMENTO NO CONTRACTUAL





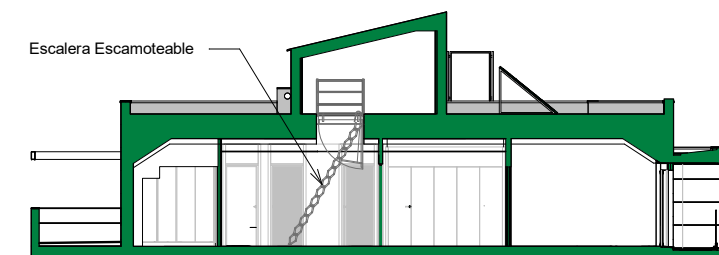
**PLANTA PRIMERA
ABUHARDILLADA**



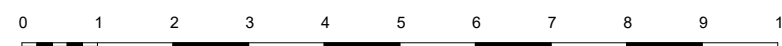
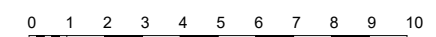
PLANTA DE CUBIERTA

SUPERFICIES CONSTRUIDAS				
	VIVIENDAS p.a.	PORCHES	TERRAZA/PATIO	TOTAL
SOTANO	133,92 m ²		5,15 m ²	139,07 m ²
BAJA	102,82 m ²	9,96 m ²	35,30 m ²	148,08 m ²
PRIMERA	103,76 m ²		17,32 m ²	121,08 m ²
TOTAL p.a.	340,50 m²			TOTAL VIVIENDA 408,23 m²
				ZONA PARA AJARDINAR 37,65 m ²
				TOTAL SUPERFICIES 445,88 m²
				PARCELA PRIVATIVA 193,45 m ²

ZONAS COMUNES	
SOBRE RASANTE PASEOS, JARDIN, PISCINA, SOLARIUM, CASETA CONTROL, RAMPA E INST.COMUNES	3.425,17 m ²
BAJO RASANTE SALÓN SOCIAL, ASEOS Y CUARTOS DE INST. ZONA DE RODADURA	322,81 m ² 1.650,57 m ²
TOTAL ZONAS COMUNES	5.398,65 m²



**SECCIÓN POR PLANTA
PRIMERA**



Viviendas en fase de proyecto, tanto la distribución, como las superficies útiles, y los acabados interiores y exteriores, podrán sufrir modificaciones por ajustes en el desarrollo del proyecto. El mobiliario de las infografías y planos no está incluido y el equipamiento será el indicado en la memoria de calidades.
La certificación energética corresponde a la obtenida en la fase de proyecto.

DOCUMENTO NO CONTRACTUAL