

GRUPO CAMBRIJA

GARANTÍA DE CALIDAD

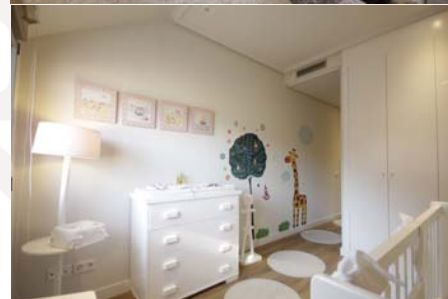
Desde su origen, hace más de 40 años, el Grupo Cambrija se ha distinguido allí donde ha construido por la gran calidad de sus productos, este hecho diferencial ha hecho del Grupo Cambrija y de las empresas que lo forman un referente de calidad en el sector inmobiliario y una GARANTÍA de calidad para nuestros clientes.

De la mano de empresas líderes en calidad en sus respectivos campos, las viviendas se acaban con el máximo cuidado por el detalle y la estética. Empresas líderes en sus sectores como Porcelanosa, Polytherm, Roca, Isover.... son ya algunos de nuestros suministradores habituales.

La calidad de lo que no se ve. Porque es fácil evaluar la calidad de los acabados y elementos vistos de la vivienda, nos comprometemos a que la calidad de lo que no se ve esté, cuando menos, a la par de lo que si se ve. A lo largo de nuestros muchos años de experiencia hemos sabido estar al día con las nuevas tecnologías y nuevos materiales, buscando el equilibrio entre prestaciones y fiabilidad. En esta línea nos enorgullecemos de poder decir que esos elementos que no se ven como los aislamientos, las conducciones de instalaciones, los elementos portantes y en definitiva todo aquello que está oculto, se ha tratado con el mismo esmero y mimo que imprime el Grupo Cambrija a todos sus productos.

Atención posventa: La calidad de nuestras viviendas se complementa con una gran atención posventa, que nuestros propios clientes reconocen a lo largo de todos estos años.

Agradecemos la confianza que ha depositado en nosotros y con la certeza de no defraudarle le invitamos a descubrir un mundo de calidad y atención impecables que estamos seguros sabrá valorar.



ESTRUCTURA, FACHADA

Y CUBIERTA

Estructura: Tanto la estructura de la vivienda como la de las zonas comunes será de hormigón armado, aporta una gran solidez y seguridad a la vivienda.

Fachada: realizada en ladrillo blanco de gres, la versión más moderna de un material que durante los años ha dado sobrada muestra de resistencia y durabilidad. Ambas sobre losa o forjado de hormigón armado

Cubierta: Plana no transitable acabada en grava en acceso a zonas técnicas e inclinada acabada en chapa en tono gris en las cubiertas de los dúplex.

Barandilla de las terrazas de planta primera y segunda: Realizada en vidrio laminado de alta resistencia anclado en perfiles metálicos, le dan un aspecto moderno y actual a la fachada, a la vez que maximizan las vistas y la entrada de luz en la vivienda.

Carpintería exterior: Realizadas en aluminio con rotura de puente térmico, lacado en color gris, que garantizan un magnífico aislamiento del exterior sin renunciar a la consistencia y resistencia del aluminio. El acristalamiento de doble vidrio de baja emisividad con cámara de aire completa el conjunto de cada ventana. Las ventanas abatibles son oscilobatientes y en el caso de las puertas y ventanales fijos se recurre al vidrio laminado para garantizar la seguridad en caso de rotura.

Persianas: En compacto, motorizadas en toda la casa con lamas de aluminio térmicas en color gris.

Valla perimetral interior y exterior: Realizada en lamas metálicas horizontales lacadas en color gris



CALIDAD QUE NO

SE VE, PERO SE SIENTE

Aislamientos en fachadas: Todas las fachadas exteriores de la vivienda están rematadas, de exterior a interior, muro de fábrica de ladrillo cara vista, a continuación, se dispone una manta de lana mineral de gran capacidad aislante, tanto térmica como acústica. Como refuerzo se coloca otra manta de material similar rematado con una barrera de vapor que evita las humedades por condensación. Al interior de la vivienda se colocan DOS planchas de Pladur o similar acabadas con pintura lisa de color gris suave. El resultado final es un muro consistente con una gran capacidad aislante térmica y acústica de la vivienda, con el consiguiente ahorro energético y ganancia de confort.

Aislamiento entre viviendas: Entre viviendas el muro está formado por, doble plancha de pladur o similar sobre perfilera metálica, aislamiento térmico y acústico, medio pie de ladrillo tosco apoyado sobre banda acústica para reducir la transmisión del sonido, otros 5 cm de aislamiento adicional y para finalizar doble plancha de pladur o similar.

Tabiquería entre estancias: estará equipada de doble plancha de pladur o similar a cada lado más aislamiento termoacústico que les confiere de independencia entre ellas.

Cubiertas: Para optimizar espacio las bombas de calor de la vivienda se han alojado en la cubierta de cada portal, en todos los casos se trata de maquinaria independiente para cada vivienda.

El conjunto final es una vivienda dotada de una envolvente de muy alta capacidad aislante que evitará la pérdida de energía (frío y calor) y que nos aislará de los ruidos del exterior.

ACABADOS

Baños secundarios: Alicatados hasta el techo con azulejos de la firma Porcelanosa. Bidé modelo meridian o similar (según vivienda) Inodoro modelo meridian con cisterna empotrada de la marca Roca, lavabo sobre mueble y grifería mono mando marca Roca. Todas las viviendas cuentan con un baño secundario con bañera de hidromasaje modelo Sureste con grifería monomando ambos de la marca Roca. En las viviendas con más de dos baños, en el resto de los baños, se instalará un plato de ducha de resina extraplano o similar, enrasado con el suelo, grifería termostática marca Roca, o similar, empotrada con rociador y tele ducha con conducciones ocultas.

Baño principal: Alicatado con cerámica imitación mármol de primera calidad en la zona de la ducha y con un aplacado a media altura en el resto del baño. Bidé e inodoro modelo Meridian con cisterna empotrada de la marca Roca. Lavabo de resina integrado en la encimera con grifería monomando empotrada en pared marca Roca o similar. Plato de ducha de resina de gran formato enrasado con el suelo, grifería termostática marca Roca o similar empotrada con rociador y tele ducha con conducciones ocultas.

Solados de la vivienda: Un suelo para toda la casa. Como respuesta a las tendencias actuales del mercado. Se ha elegido un material cerámico de primera calidad con acabado símil a madera, a elegir entre dos tonos. El rodapié elegido para la promoción será de DM color blanco.



ACABADOS

Cocina: Amueblada con muebles altos y bajos con bisagras y guías con freno, encimera de la marca Silestone o similar. Paredes pintadas en el mismo color de la casa salvo zona de cocción, que irá panelado con el mismo material de la encimera. Fregadero cuadrado bajo encimera y grifo con caño extensible. Placa de cocción por inducción, campana de gran formato y columna horno-microondas y hueco para frigorífico de 60 cm de ancho. Electrodomésticos incluidos: Placa, horno y campana todos de la marca Siemens o similar.

Puertas: Puerta principal acorazada marca Diere. Puertas de paso abatibles de hoja maciza lisas, lacadas en blanco y paneladas hasta el techo. Manillas con acabado acero inox en todas las puertas.

Armarios y vestidores: La vivienda cuenta con armarios empotrados con interiores completamente vestidos en todas las habitaciones y en el vestíbulo de entrada a la vivienda. Interiormente acabados con tablero efecto textil actual y moderno. Todos ellos incorporan balda maletero, barra colgador y balda zapatero (salvo los módulos que albergan los colectores de calefacción). Adicionalmente en los dormitorios se han completado con una cajonera.

Mecanismos eléctricos: Modelo LS 990 color blanco de la marca Jung o similar. Aúna un refinado diseño de corte moderno con la elevada calidad y garantía que ofrece la marca alemana en todos sus productos.

ACABADOS

Garaje comunitario: En el garaje se ha optado por un concepto de garaje abierto, donde todas las plazas están cubiertas, pero existen múltiples aberturas laterales y superiores conformando patios, que permiten su ventilación e iluminación natural. El acceso de vehículos al garaje se hace a través de una única puerta automática, accionada con mando a distancia, situada en la fachada de la calle Miguel López de Legazpi.

Iluminación: se instalarán luminarias downlight circulares de aproximadamente 8 centímetros de diámetro en todos los puntos de luz de techo de la casa, con lámpara de tecnología LED en color neutro 4000K o similar

Personalización: Nuestro anhelo es que su vivienda responda a sus necesidades tanto funcionales como estéticas, para ello ponemos a su disposición a un técnico que le atenderá de manera personalizada y estudiará sus propuestas para darles la mejor solución posible, respetando siempre tanto el proyecto original como las necesidades de producción de la empresa, sin olvidar que se trata de una vivienda estandarizada y no una vivienda a medida. Dispondrán de diferentes acabados tanto para el suelo como para los alicatados de los baños. El diseño y acabado de los muebles de cocina y de la encimera será completamente personalizable siempre con la limitación de respetar las instalaciones proyectadas.



INSTALACIONES

Instalación eléctrica: La vivienda cuenta con tomas de teléfono, TV y canalización para instalación de fibra y cable de red o similar en salón, dormitorios, bodega y cocina. Antena terrestre y antena parabólica de TV comunes con canalización para sistema por cable. Además, y para su mayor comodidad, se ha dispuesto un interruptor de corte general de iluminación en el vestíbulo de entrada de la casa, con el que podrá apagar todas las luces de la casa manteniendo la corriente en los enchufes.

Zona común: La Promoción cuenta con una amplia zona verde, piscina desbordante con escalinata, sala de usos múltiples y para los mas pequeños una zona de juegos infantiles y arenero.

Alarma en viviendas: Para mayor seguridad, tras la entrega de la vivienda se instalará la alarma recomendada por una de las empresas líderes del sector como es Securitas Direct. Dicha instalación constará de: Una centralita de alarma multifunción con módulo GSM incorporado, detector y módulo de conexión y desconexión junto a la puerta de entrada y dos detectores foto-volumétricos con transmisión de imagen.

Ventilación de la vivienda con arreglo al CTE: La vivienda cuenta con un innovador sistema de ventilación permanente con recuperador de calor, que permite ventilar sin abrir las ventanas de la vivienda, recuperando gran parte del calor propio de vivienda, mejorando así la eficiencia energética y reduciendo el consumo de energía.

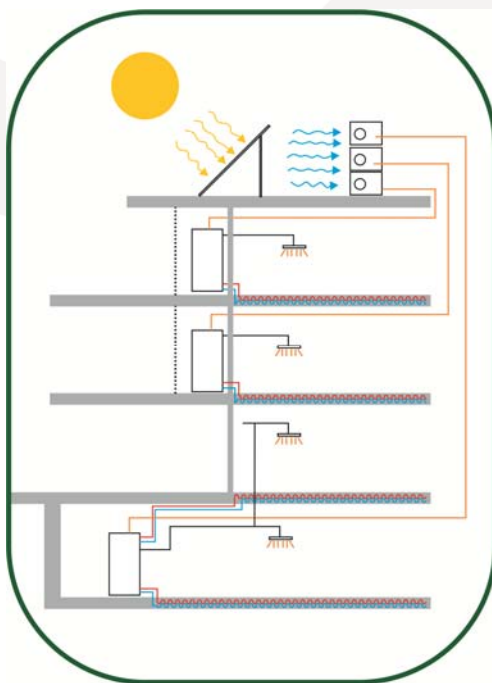
Videoportero: La vivienda cuenta con instalación de videoportero con cámara en el acceso desde el exterior de la urbanización y en el acceso a cada portal y conexión a conserjería.

INSTALACIONES

Suelo radiante y refrescante: El suelo radiante y refrescante aportan un reparto uniforme de calor y frío por toda la casa, haciéndolo además con una mayor eficiencia del sistema de calefacción. Ambos sistemas cuentan con termostatos programables independizados para cada estancia, salvo en cuartos húmedos. El suelo refrescante como su nombre indica es el encargado de refrescar la vivienda consiguiendo sensación de confort con temperaturas más uniformes, menos bajas y sin corrientes de aire. Se trata de sistemas de gran inercia térmica que requieren un día o dos para conseguir temperaturas adecuadas tras la puesta en marcha inicial, pero que consiguen una climatización de mayor confort y más saludable con menores consumos.

Instalación de Aerotermia con aporte solar: Tanto la generación de agua caliente sanitaria como la generación de agua caliente y fría para climatización, se realizan mediante un sistema de aerotermia con bomba de calor individual para cada vivienda, instaladas en la cubierta de los edificios, con apoyo de sistemas de energía solar. Parte de la instalación de aerotermia se encuentra en la cubierta del edificio y el resto en los tendedores en las viviendas de planta 1ª y 2ª y en las bodegas en las viviendas de planta baja.

La Aerotermia es una contrastada tecnología que extrae energía gratuita del aire transfiriéndola a la vivienda para su climatización o para calentar el agua sanitaria con importantes ahorros de energía, produce más kilovatios de potencia calorífica que los kilovatios eléctricos consumidos, esto se traduce en un ahorro en la factura. Además, es una energía renovable y respetuosa con el medioambiente al no generar CO₂



EFICIENCIA ENERGÉTICA

Conservación del medio ambiente: Fruto de la creciente preocupación por la contaminación y conservación del medio ambiente, se ha desarrollado la vigente normativa encaminada a ayudar y fomentar la eficiencia energética de todos los bienes de consumo, así como de las viviendas. Desde Grupo Cambrija pensamos que esta es una labor de toda la sociedad y por eso hemos dotado las viviendas de nuestros clientes con aquellos sistemas, que, bajo el criterio de nuestros técnicos, mejor responden a las demandas de la sociedad actual en esta materia. Empezando por la prevención hemos reforzado los aislamientos en fachadas y cubierta, reduciendo las pérdidas de calor a través de los huecos de fachada y puentes térmicos del edificio, porque la energía que no se pierde, no tiene que generarse.

Nuestras viviendas cuentan con innovadores sistemas entre los que se encuentran las placas solares y la aerotermia, dos sistemas de producción de ACS y climatización basados en la utilización de energías renovables como son la captación de energía solar y la extracción de energía del aire.

La utilización del suelo radiante y refrescante permiten el uso de las energías renovables de un modo mucho más eficiente. Todo ello complementado con el sistema de retorno de agua caliente para favorecer el ahorro de agua.

Por todo lo anteriormente indicado estamos orgullosos de ofrecer una vivienda que no solo satisfará a nuestros clientes otorgándoles un ambiente cómodo y confortable, sino que lo hará de forma responsable con el medio ambiente.