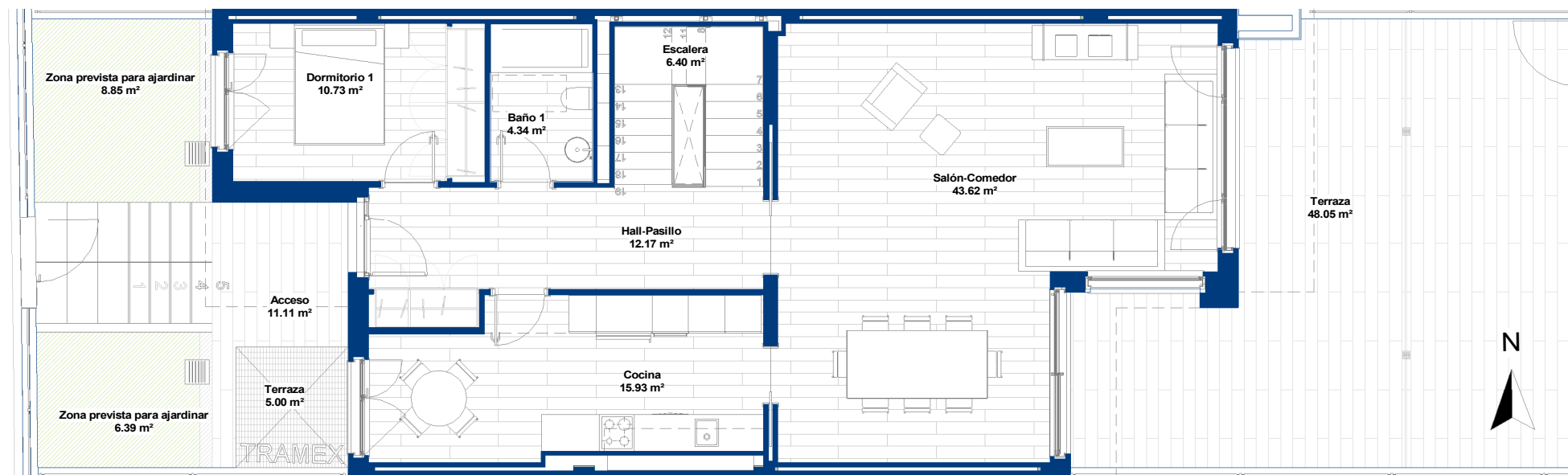


# vivienda: 11



**Planta Baja.**



**Planta sótano**

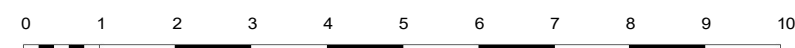
SUPERFICIES UTILES			
VIVIENDA PUERTAS A DENTRO		TERRAZAS Y JARDÍN	
Salón-Comedor	43,62 m <sup>2</sup>	Terraza	48,05 m <sup>2</sup>
Cocina	15,93 m <sup>2</sup>	Acceso	11,11 m <sup>2</sup>
Dormitorio 1	10,73 m <sup>2</sup>	Zona prevista para ajardinar	6,39 m <sup>2</sup>
Baño 1	4,34 m <sup>2</sup>	Terraza	5,00 m <sup>2</sup>
Hall-Pasillo	12,17 m <sup>2</sup>	Zona prevista para ajardinar	8,85 m <sup>2</sup>
Escalera	6,40 m <sup>2</sup>		79,40 m <sup>2</sup>
	93,19 m <sup>2</sup>	Terraza 2	5,49 m <sup>2</sup>
Dormitorio 2	16,40 m <sup>2</sup>	Terraza 1	9,92 m <sup>2</sup>
Baño 2	7,63 m <sup>2</sup>		15,41 m <sup>2</sup>
Dormitorio 3	13,88 m <sup>2</sup>	Terraza Vivienda 11	94,81 m <sup>2</sup>
Dormitorio 5	11,11 m <sup>2</sup>		
Baño 4	4,85 m <sup>2</sup>		
Dormitorio 4	12,42 m <sup>2</sup>		
Escalera	6,76 m <sup>2</sup>		
Baño 3	3,70 m <sup>2</sup>		
Vestidor	6,45 m <sup>2</sup>		
Pasillo	5,53 m <sup>2</sup>		
	88,72 m <sup>2</sup>		
Bodega	31,58 m <sup>2</sup>		
Pasillo Sotano	9,91 m <sup>2</sup>		
Vestibulo	2,90 m <sup>2</sup>		
C. Instalaciones	4,07 m <sup>2</sup>		
C. de lavado	6,72 m <sup>2</sup>		
Patio-Tendedero	3,84 m <sup>2</sup>		
Baño 5	4,33 m <sup>2</sup>		
Garaje	60,20 m <sup>2</sup>		
	123,56 m <sup>2</sup>		
Vivienda 11	305,46 m <sup>2</sup>		



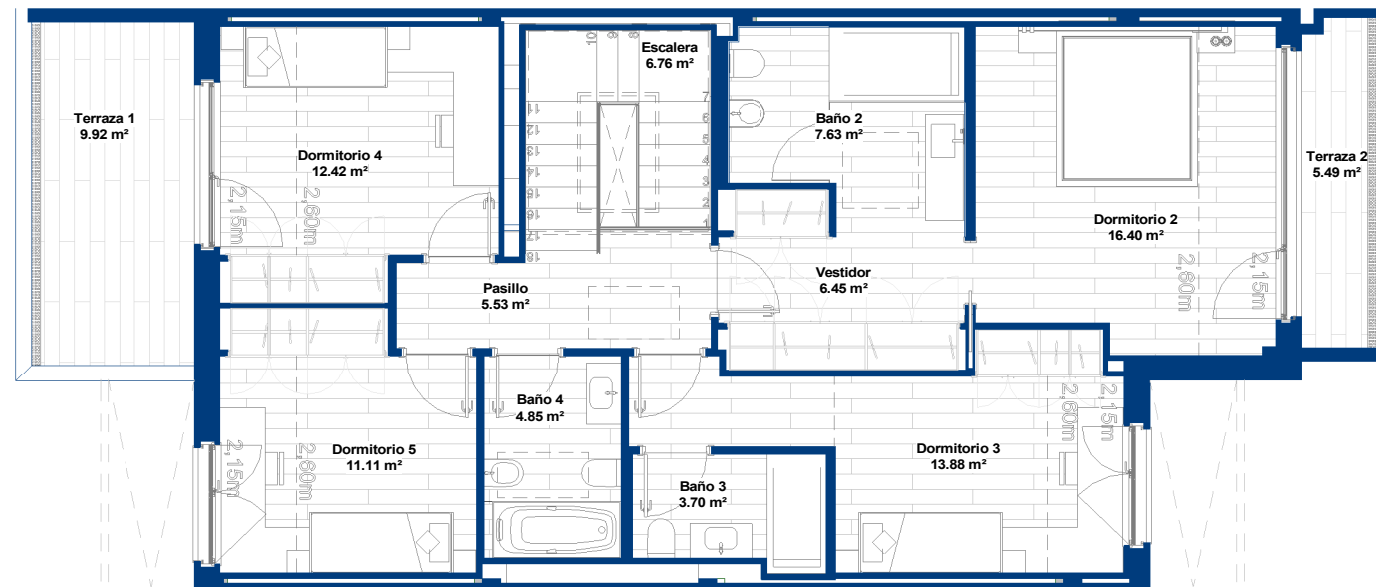
Viviendas en fase de proyecto, tanto la distribución, como las superficies útiles, y los acabados interiores y exteriores, podrán sufrir modificaciones por ajustes en el desarrollo del proyecto. El mobiliario de las infografías y planos no está incluido y el equipamiento será el indicado en la memoria de calidades.

La certificación energética corresponde a la obtenida en la fase de proyecto.

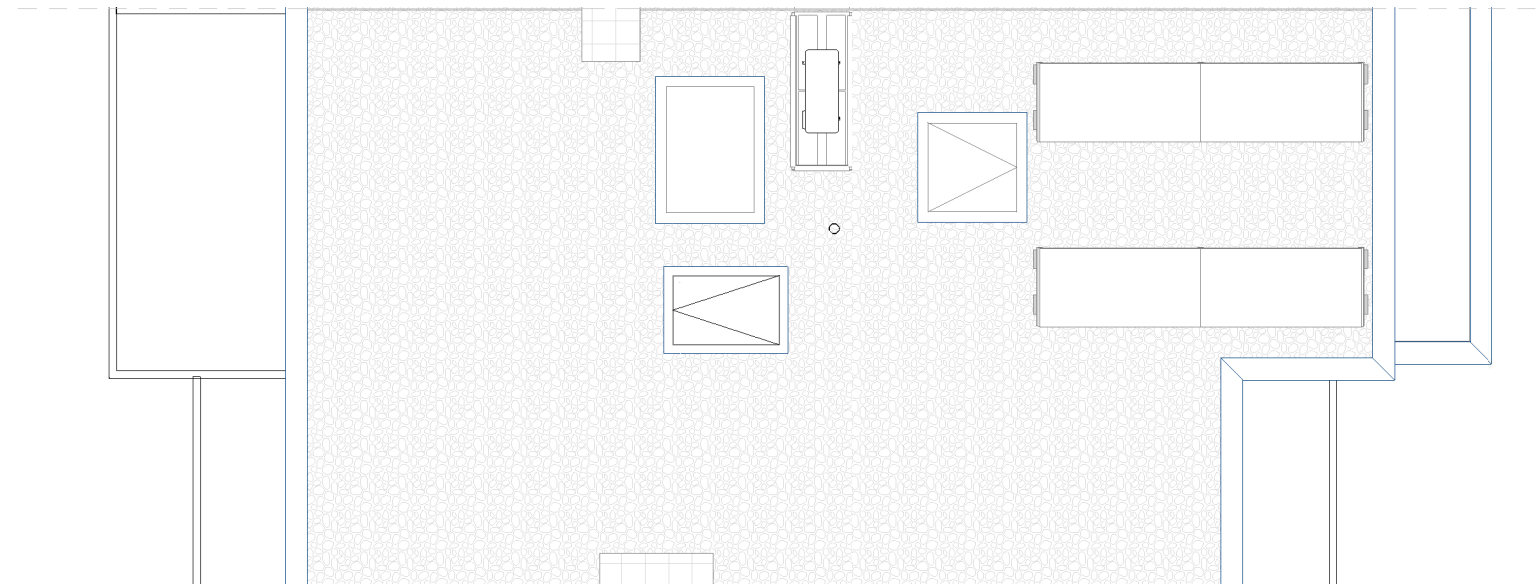
DOCUMENTO NO CONTRACTUAL



# vivienda: 11



**Planta Primera Abuhardillada**



**Planta Cubierta**

SUPERFICIES CONSTRUIDAS				
	VIVIENDAS p.a.	PORCHES	TERRAZA/PATIO	TOTAL
SOTANO	138,22 m²		4,60 m²	142,82 m²
BAJA	101,87 m²	10,18 m²	52,28 m²	164,33 m²
PRIMERA	103,66 m²		17,22 m²	120,88 m²
<b>TOTAL p.a.</b>	<b>343,75 m²</b>			<b>TOTAL VIVIENDA 428,03 m²</b>
p.a. = PUERTAS ADENTRO				ZONA PARA AJARDINAR 16,90 m²
				<b>TOTAL SUPERFICIES 444,93 m²</b>
				PARCELA PRIVATIVA 196,50 m²
ZONAS COMUNES				
<b>SOBRE RASANTE</b> PASEOS, JARDIN, PISCINA, SOLARIUM, CASETA CONTROL, RAMPA E INST.COMUNES				3.776,52 m²
<b>BAJO RASANTE</b> SALON SOCIAL, ASEOS Y CUARTOS DE INST. ZONA DE RODADURA				291,70 m² 2.107,33 m²
<b>TOTAL ZONAS COMUNES</b>				<b>6.175,55 m²</b>



Viviendas en fase de proyecto, tanto la distribución, como las superficies útiles, y los acabados interiores y exteriores, podrán sufrir modificaciones por ajustes en el desarrollo del proyecto. El mobiliario de las infografías y planos no está incluido y el equipamiento será el indicado en la memoria de calidades.

La certificación energética corresponde a la obtenida en la fase de proyecto.

DOCUMENTO NO CONTRACTUAL

